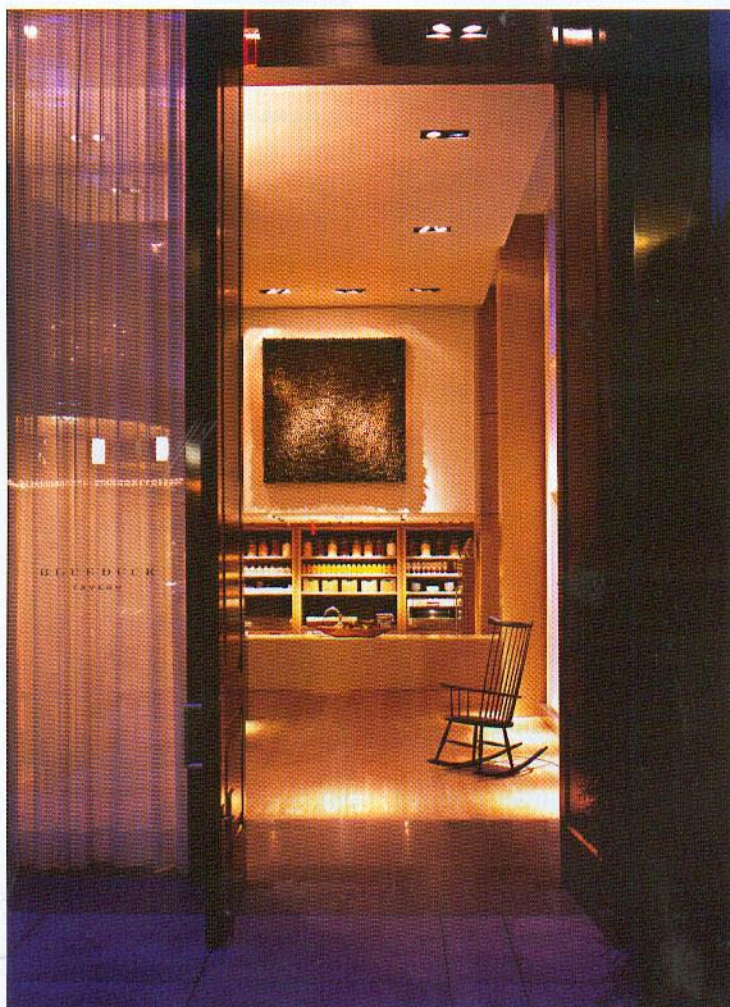


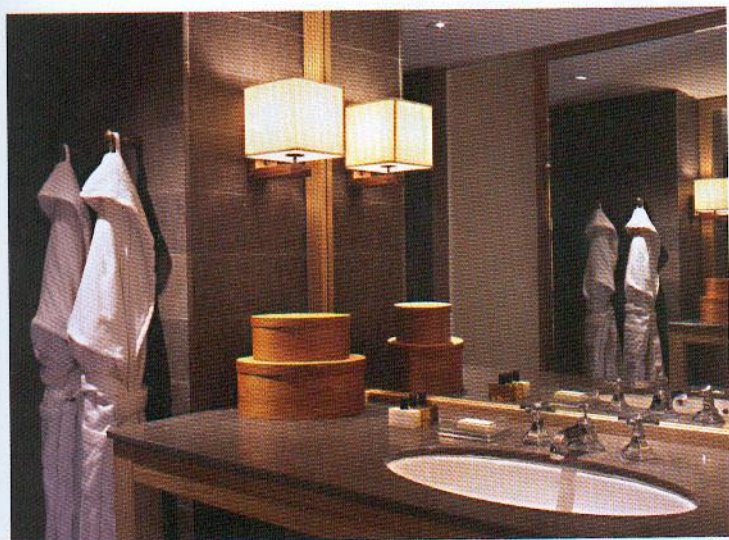
# Modernismo sofisticato e stile americano Sophisticated modernism, American style

Lo studio newyorkese tonychi and associates ha realizzato un raffinato albergo in stile moderno con accenti classici di gusto americano nel rinnovato Park Hyatt Hotel di Washington DC. Il risultato é un ambiente caldo e moderno ma non privo di grandeur e fascino. Il nuovo ingresso, imponente accesso all'interno dell'albergo, é costruito con due enormi scatole di vetro corredate da immagini di ciliegi in fiore che celebrano sia le bellezze naturali sia la storia



New York's tonychi and associates have created a refined modern hotel with some classic American touches in the boldly re-designed and newly renovated Park Hyatt Hotel in Washington DC. The result is warm, modern and comfortable, but with a touch of grandeur and glamour. The imposing new entrance to the hotel is made up of two impressive glass boxes, each carrying cherry tree images evoking both a sense of Washington's natural beauty and its history. It is in the lobby that the theme of "modernism embracing classic American" begins. The entrance to the Lounge, Bar and Tea Cellar - the first in the capital, offering not only a premium selection of tea offerings, but also a reminder of the nation's beginnings (tea and taxes) - is flanked by modern paintings displayed in oak easels. Throughout the hotel the use of classic hand-made Win-

# PARK



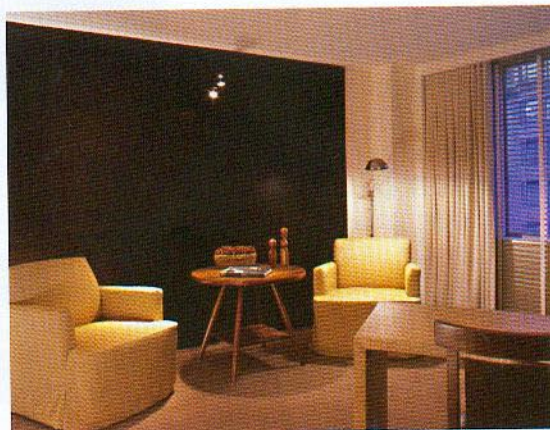
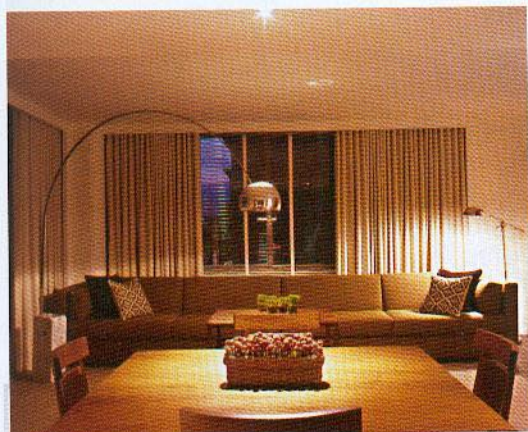
della città. E' proprio nella lobby che ha inizio il tema del modernismo che si coniuga con l'America classica. L'ingresso al Lounge, al Bar e alla Tea Cellar - la prima nella capitale, offre pregiate selezioni di tè oltre a testimoniare gli esordi commerciali della nazione (tè e dazi) - è adornato sui lati da quadri di ispirazione moderna disposti su cavalletti in rovere. In tutto l'albergo la presenza di mobili in legno classici realizzati a mano in stile Windsor conferi-

sce un ulteriore tocco di storia, mentre il respiro internazionale è garantito dalle opere d'arte di artisti stranieri della Blue Duck Tavern. Anche la centralità politica di Washington non è stata trascurata. Le strutture adibite a conferenze e meeting sono raggruppate in un piano ammezzato appositamente concepito. Il design degli ambienti pubblici ritorna nelle 215 camere e nelle 20 suites, capaci di fondere uno stile essenziale e sofisticato con

dsor-style timber furniture lends an additional historic twist, while international touches are provided by artwork by worldwide artists in the Blue Duck Tavern. Nor has Washington's politic centrality been ignored. The refurbished hotel's extensive conference and meeting facilities are contained in a specially created new mezzanine floor. The design theme for the public areas extends into the 215 guest rooms and 20 suites which are understated and

combine a sophisticated modernism with traditional American style. A special feature of some rooms are the lavish spa-inspired bathrooms, featuring sculptured granite stone with separate rain shower and an extra deep soaking bath.

An extensive use has been made of the TABU Newood line veneers as covering materials both for the public and the guest room areas, featuring white and brown and beige grains to deliver



HOTEL



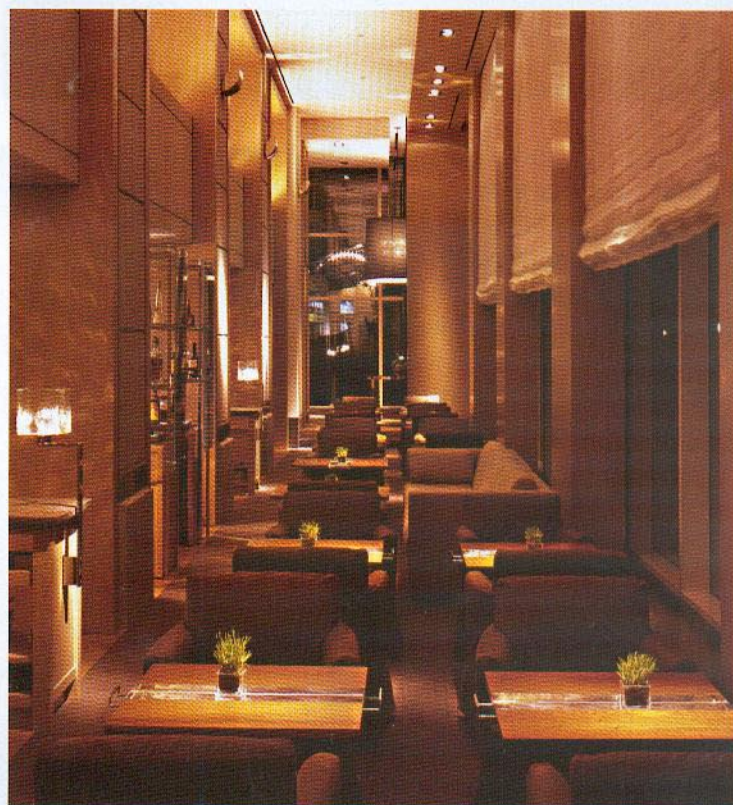
quello tradizionale americano. Elemento di distinzione di alcune camere sono le spaziose stanze da bagno concepite come spa e rivestite in granito scolpito, con doccia a pioggia separata e ampia vasca da bagno. E' stato fatto largo uso dei piallacci Newood TABU per il rivestimento degli ambienti pubblici e delle camere, con venature bianche e marroni e beige che danno calore e intimità agli ambienti.

Gli arredi sono stati realizzati da Interna Contract; in particolare l'azienda ha realizzato

warmth and comfort.

Furnishings have been supplied by Interna Contract and range from the complete standard guest rooms and bathrooms fittings (sanitary-ware excluded) to upholstery, tables and chairs decorating the common areas. Such woodtypes as canaletto walnut have been employed for tables and chairs, while bleached oakwood with customised colour and finish has been used for the guest rooms furnishings. Bedsteads and armchairs feature custom-coloured fabrics. ■

le forniture per le camere standard complete, i bagni (esclusi sanitari), gli imbottiti, i tavoli e le sedie degli spazi comuni. Le essenze utilizzate sono noce canaletto per tavoli e sedie, rovere sbiancato con colore e finitura particolare custom per i mobili delle camere. I tessuti di letti e poltrone delle camere sono in tinte custom. ■



## **Park Hyatt Hotel - Washington DC**

*Progetto Project*

*Camere Rooms*

*Rivestimenti ambienti pubblici e camere*

*Covering materials both for the public and the guest room areas*

*Arredi Furnishing*

*tonychi and associates, New York*

*215 camere e 20 suites*

*TABU, piallacci Newood Newood veneers*

*Interna Contract*